

 Comunidad Pocomaco

# PAO POCOMACO COMUNEROS/USUARIOS



# CONTENIDO

**01**

Datos

**02**

Localización

**03**

Secuencia de  
actuación

**04**

Pautas de  
actuación para los  
distintos riesgos

**05**

Puntos de REUNION  
-evacuación-

**06**

Punto de encuentro  
con servicios de  
emergencia exterior

**07**

Directorio de  
comunicaciones

## DATOS

### POLIGONO DE POCOMACO

**Razón Social: Comunidad Pocomaco**



- **CIF- H15028988**
- **Dirección: Pol. POCOMACO, Primera avenida  
1 parc. C-19A  
15190 A Coruña**
- **Teléfono: 981 294 216**
- **Mail: info@pocomaco.com  
administracion@pocomaco.com**
- **Responsable de la actividad  
presidenta**

# 01

## Identificación del Responsable de la puesta en marcha del Plan de Actuación ante Emergencias.

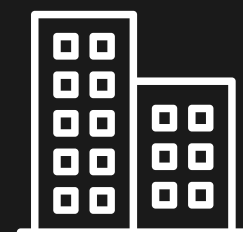


<b>Director/a del Plan de autoprotección:</b>	<b>PRESIDENCIA</b>
<b>Jefe/a de actuación en emergencias:</b>	<b>GERENCIA</b>
<b>Suplente:</b>	<b>ADMINISTRACIÓN</b>
<b>Suplente y EPI:</b>	<b>Personal de Seguridad</b>
<b>Dirección postal :</b>	<b>Pol. Pocomaco, 1 Parc. C-19A 15190 A Coruña</b>
<b>Teléfono :</b>	<b>981 29 42 16 info@pocomaco.com administracion@pocomaco.com</b>

La coordinación desde el PCI (Puesto de Coordinación Inicial) cesará en el momento en que los servicios públicos de emergencia asuman el mando operativo, pasando el PAO a una función de apoyo y colaboración.

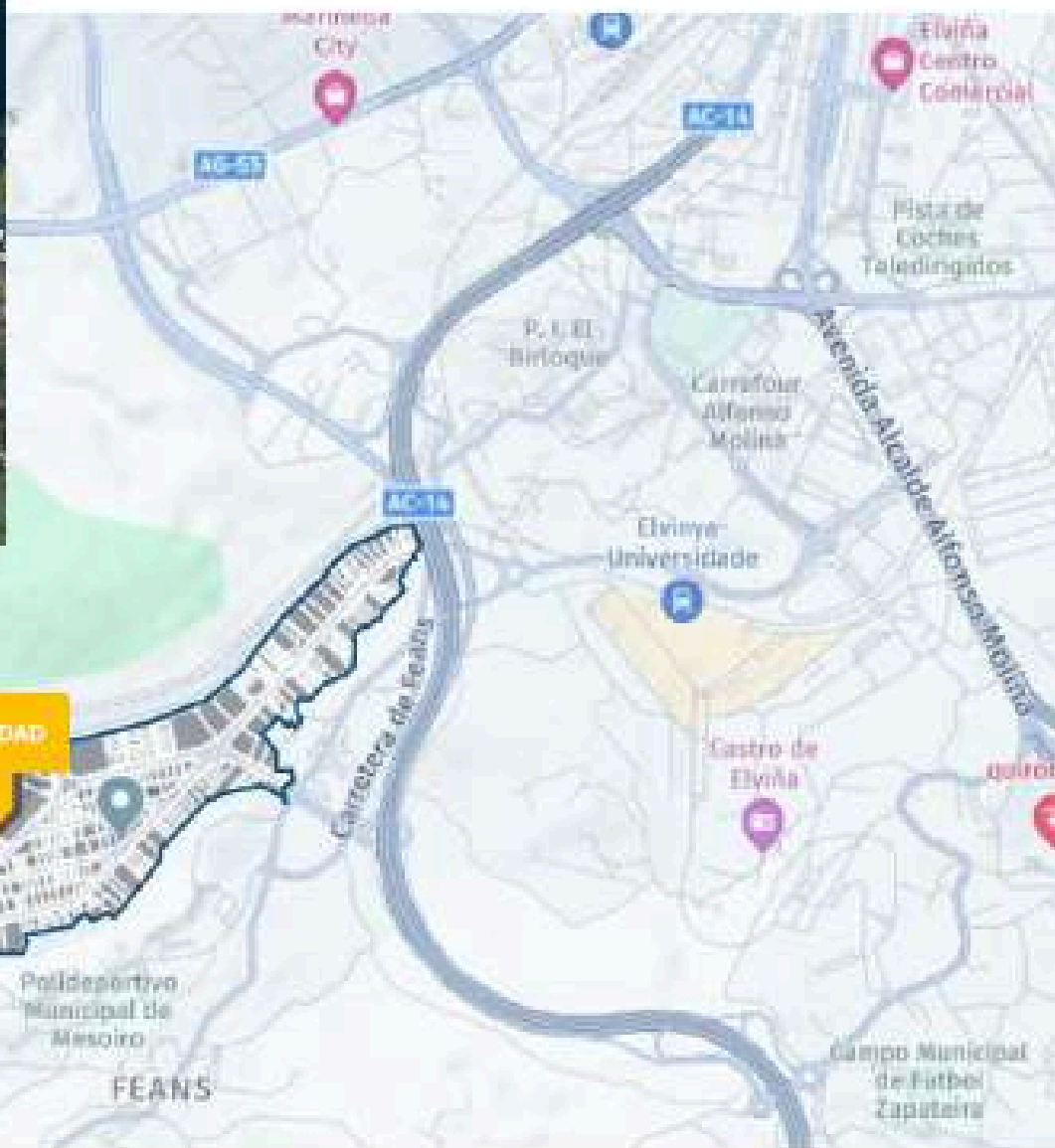
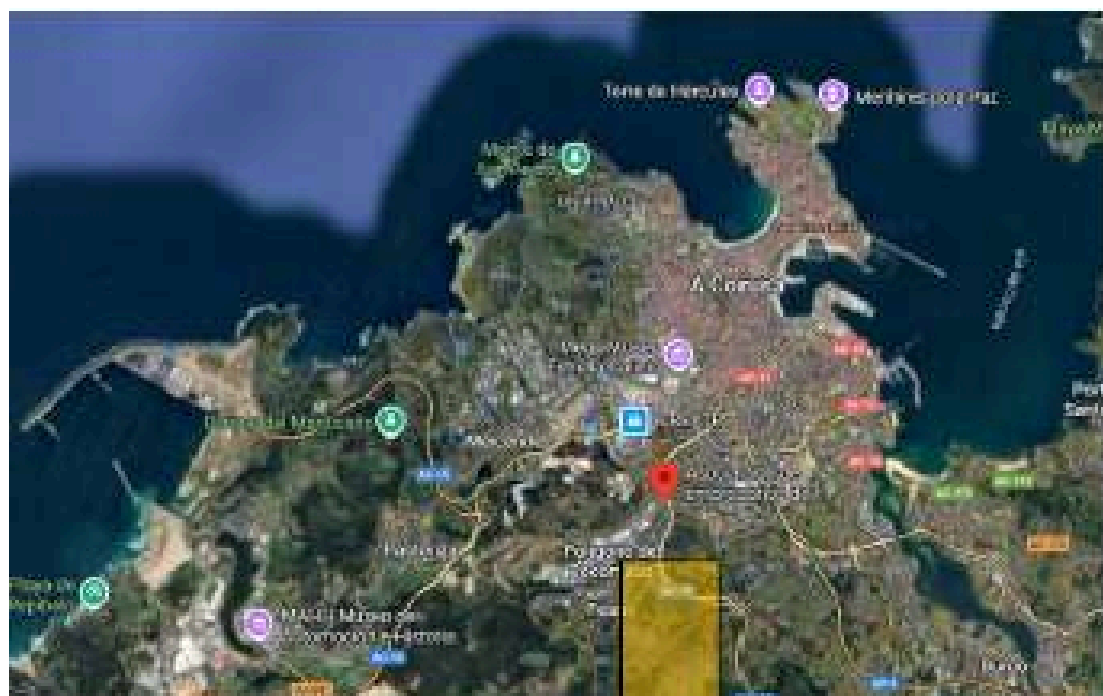
# 02

# LOCALIZACIÓN



Pol. Pocomaco, 1 Parc. C-19A  
15190 A Coruña

Coordenadas  
43.33626, -8.422470  
546813.20, 4798318.17



# 03 SECUENCIA DE ACTUACIÓN



**Actuación n° 1**  
**Si se detecta una emergencia se dará aviso al Jefe de emergencia.**



**Actuación n° 2**  
El equipo de intervención **EPI y EPA** intentara intervenir en la emergencia.



**Actuación n° 3**  
**Si no es controlable** procederán a la evacuación



**Actuación n° 4**  
**Se activará el aviso a los usuarios y naves limítrofes**

JEFE DE EMERGENCIAS	GERENCIA
SUPLENTE JEFE DE EMERGENCIAS	ADMINISTRACIÓN
SUPLENTE Y EPI/EPA	SEGURIDAD PRIVADA



# 03 SECUENCIA DE ACTUACIÓN



## Actuación nº 5

El jefe de emergencias de su establecimiento procederá a coger **chaleco y los planos**



## Actuación nº 6

El jefe de emergencias de la empresa se **coordinará** con el **JE que asista activando el plan de autoprotección (PAU)** del polígono



## Actuación nº 7

Equipo de seguridad se dirigirá al **punto de encuentro asignado en la llamada** con los equipos de emergencia exterior.



## Actuación nº 8

La emergencia será coordinada siempre por el Jefe de emergencias del polígono desde el punto de encuentro Puesto de Coordinación Inicial **(PCI)**

# 03 PLAN DE ACTUACIÓN ANTE EMERGENCIAS

## ¿ERES EL RESPONSABLE DE TU EMPRESA?



**TU IDENTIFICACIÓN:  
CHALECO VERDE  
(OBLIGATORIO)**

- **TU MISIÓN:** Coordinar la evacuación de tu propia empresa
- **ACCIÓN:** Dirige a tu personal a los puntos de reunión y reporte al Jefe de Emergencias (Chaleco Amarillo) toda información relevante



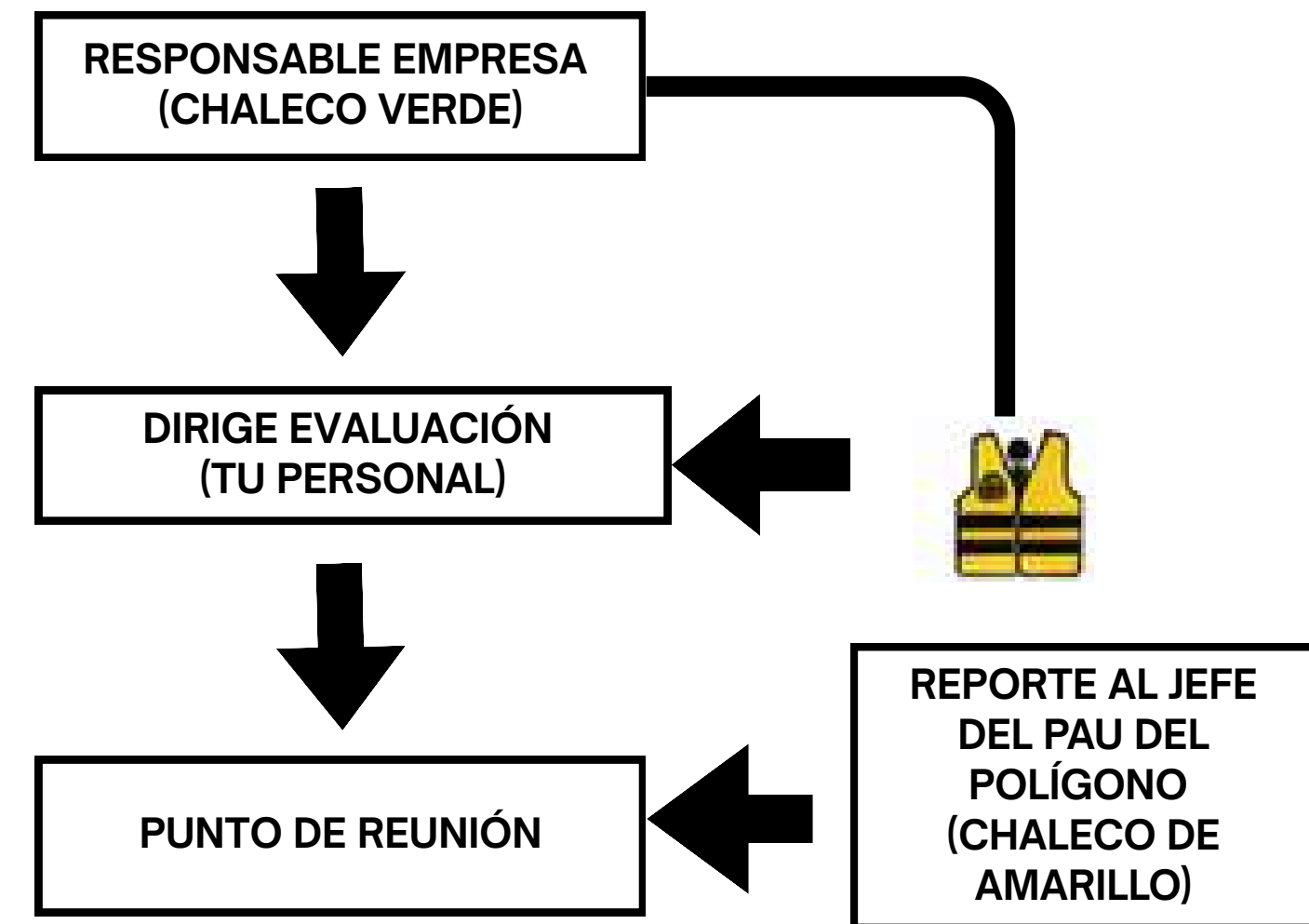
### 1. ACTIVACIÓN

Detectar emergencia y avisa al Jefe el Emergencia (Chaleco Amarillo).



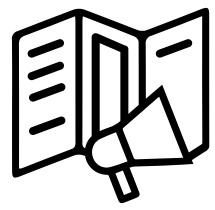
### 2. TU ROL CLAVE

¡PONTE EL CHALECO VERDE!  
DIRIGE A TU EQUIPO.



# 04 PAUTAS DE ACTUACIÓN

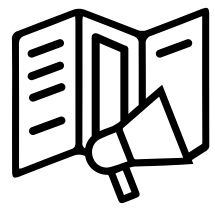




# 05

## PUNTO DE REUNIÓN EVACUACIÓN





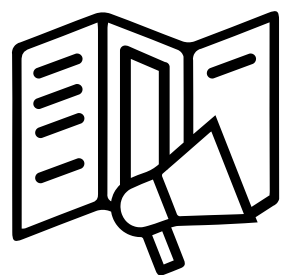
05

PUNTO DE REUNIÓN 2

# EVACUACIÓN EN CASO DE BOMBA O FUGA DE GAS







# 06 PUNTO DE ENCUENTRO 2 ALTERNATIVO CON LOS EQUIPOS DE INTERVENCIÓN Y SERVICIOS DE EMERGENCIA EXTERIOR



Los puntos de encuentro definidos podrán adaptarse en función de la emergencia, garantizando en todo caso el control de usuarios y el acceso de los servicios de emergencia.

## Directorio de comunicaciones

Director/a del plan

PRESIDENTA

Jefe de emergencia

GERENCIA

SUPLENTE Jefe de emergencia

ADMINISTRACIÓN Y SEGURIDAD

PRIVADA






# 07

Contacto técnico redactor

**Si tiene alguna consulta,  
póngase en contacto con:**



**Rebeca Pereira Ferrón**

 670 333 661

 [rebecaferron@hotmail.com](mailto:rebecaferron@hotmail.com)

